

# VIETNAM DAILY

## [Điểm nhấn thị trường]

TTCK Việt Nam tăng điểm sau khi World Bank cho biết hoạt động kinh tế Việt Nam đang tiếp tục đà phục hồi, và lạm phát vẫn đang được kiểm chế

## [Hợp đồng tương lai/Quỹ ETF]

Các HĐTL diễn biến trái chiều trong phiên giao dịch giằng co của thị trường cơ sở khi nhà đầu tư vẫn đang thận trọng chờ đợi các thông tin cuộc họp của FED và diễn biến tình hình chiến sự tại Ukraine

## [Thông tin doanh nghiệp]

CRE, IDJ

## [Vĩ mô/Chiến lược]

Bản tin Thị trường Trái phiếu Tháng 02 năm 2022

## [Quan điểm đầu tư]

Sau khi đã gia tăng tỷ trọng quanh ngưỡng hỗ trợ của cổ phần mục tiêu, NĐT có thể thực hiện bán xoay vòng một phần tỷ trọng trong các nhịp hồi sớm

15/03/2021

	Chỉ số	Thay đổi (%, bp)
VNIndex	1,452.74	+0.45
VN30	1,468.89	+0.53
HĐTL VN30F1M	1,464.50	+0.08
HNXIndex	443.52	+1.59
HNX30	810.38	+2.33
UPCoM	115.56	+0.44
USD/VND	22,894	+0.04
Lợi suất TPCP 10 năm (%)	2.27	+0
Lãi suất qua đêm (%)	2.22	+12
Dầu (WTI, \$)	97.55	-5.30
Vàng (LME, \$)	1,934.72	-0.83



# Điểm nhấn thị trường

**VNIndex** 1,452.74 (+0.45%)  
**KLGD (triệu CP)** 675.6 (-13.8%)  
**GTGD (triệu US\$)** 952.2 (-19.9%)

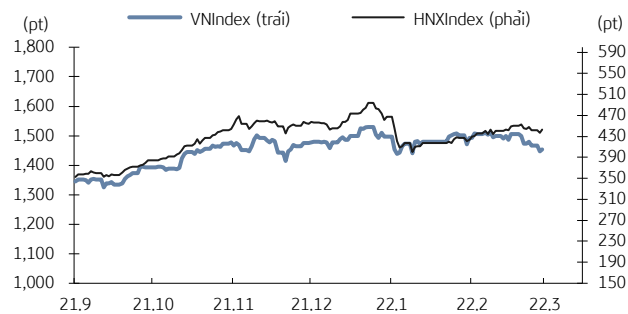
**HNXIndex** 443.52 (+1.59%)  
**KLGD (triệu CP)** 100.9 (-32.7%)  
**GTGD (triệu US\$)** 120.8 (-20.6%)

**UPCoM** 115.56 (+0.44%)  
**KLGD (triệu CP)** 68.0 (-25.3%)  
**GTGD (triệu US\$)** 63.5 (-26.2%)

**NĐTNN mua ròng (triệu US\$)** -18.4

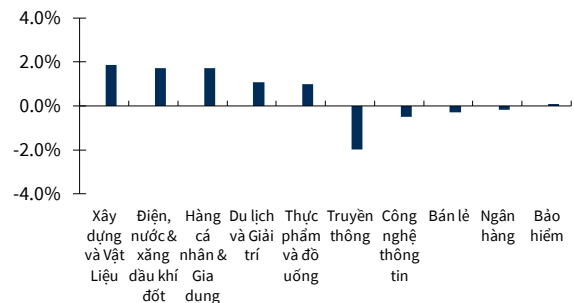
TTCK Việt Nam tăng điểm sau khi World Bank cho biết hoạt động kinh tế Việt Nam đang tiếp tục đà phục hồi, và lạm phát vẫn đang được kiểm chế. EBW Analytics cho biết đợt bùng phát Covid-19 mới tại Trung Quốc đang dẫn đến các biện pháp phong tỏa, nguy cơ ảnh hưởng lực cầu năng lượng toàn cầu bởi Trung Quốc là nước nhập khẩu dầu, khí tự nhiên hóa lỏng và than nhiều nhất thế giới, cổ phiếu dầu khí giảm ở BSR (-2.3%). Theo Cục Bảo vệ thực vật, giá phân bón đang ở mức cao nhất trong khoảng 50 năm trở lại đây do những diễn biến tăng theo giá thế giới, giá phân DAP có giá trung bình 874 USD/tấn tăng 46% YoY; phân MAP lên tới 935 USD/tấn tăng 44% YoY; kali ngưỡng 815 USD/tấn tăng 102% YoY, cổ phiếu ngành phân tăng ở DPM (+0.8%), BFC (+1.5%). Hiệp hội Chế biến và Xuất khẩu thủy sản Việt Nam (VASEP) cho biết trong hai tháng đầu năm, xuất khẩu cá tra tăng mạnh đạt 384 triệu USD, tăng 93% so với cùng kỳ năm ngoái, cổ phiếu ngành cá tra tăng ở VHC (+5.5%). Khối ngoại bán ròng ở HPG (+0.8%), VIC (0%), VCB (-3.7%).

## VNIndex & HNXIndex



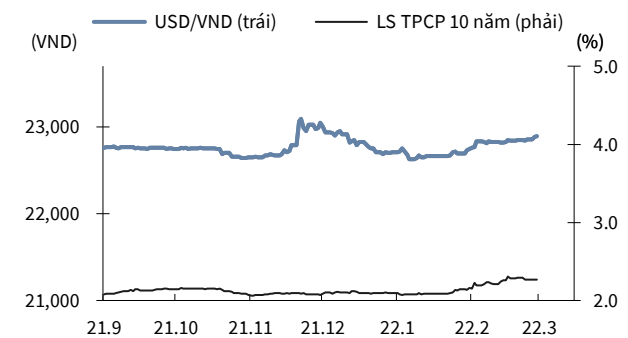
Nguồn: Bloomberg, KB Securities Vietnam

## Biến động nhóm ngành



Nguồn: Bloomberg, KB Securities Vietnam

## USD/VND & lợi suất trái phiếu chính phủ 10 năm



Nguồn: Bloomberg, KB Securities Vietnam

## Giá trị mua ròng khối ngoại lũy kế 3 tháng



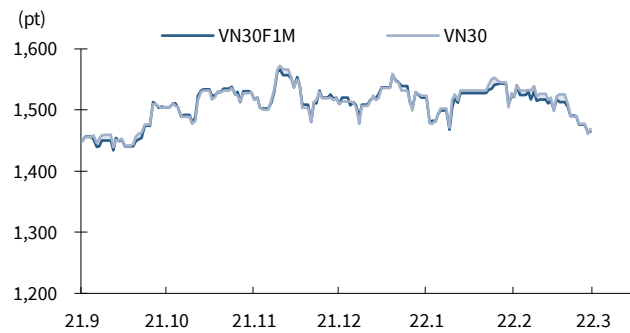
Nguồn: FiinPro, KB Securities Vietnam

# Hợp đồng tương lai/Quỹ ETF

<b>VN30</b>	<b>1,468.89 (+0.53%)</b>
<b>VN30F1M</b>	<b>1,464.5 (+0.08%)</b>
<b>Mở cửa</b>	<b>1,462.1</b>
<b>Cao nhất</b>	<b>1,469.7</b>
<b>Thấp nhất</b>	<b>1,457.9</b>
<b>KLGD (HĐ)</b>	<b>150,117 (-6.8%)</b>

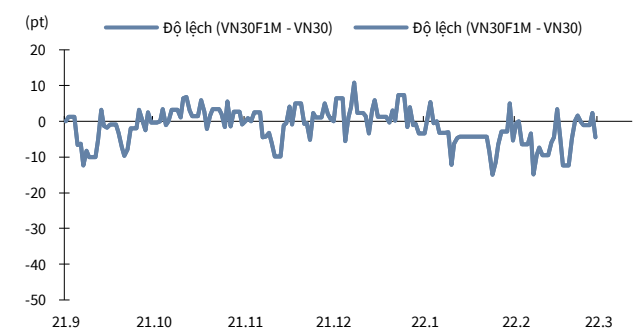
Các HĐTL diễn biến trái chiều trong phiên giao dịch giằng co của thị trường cơ sở khi nhà đầu tư vẫn đang thận trọng chờ đợi các thông tin cuộc họp của FED và diễn biến tình hình chiến sự tại Ukraine. Chênh lệch F2203 và chỉ số VN30 biến động trong biên độ hẹp quanh mức 0.46 điểm và đóng ở ở mức thấp nhất phiên tại -4.39 điểm. Khối ngoại giao dịch cân bằng với thanh khoản thị trường giảm nhẹ.

## HĐTL VN30F1M & VN30



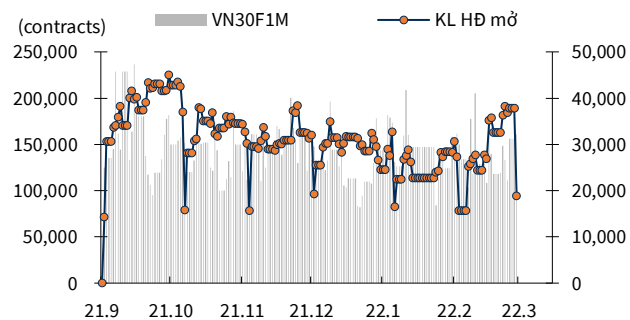
Nguồn: Bloomberg, KB Securities Vietnam

## Độ lệch HĐTL VN30F1M so với VN30



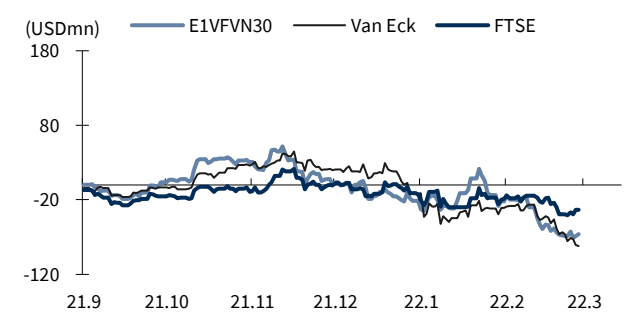
Nguồn: Bloomberg, KB Securities Vietnam

## KLGD HĐTL VN30F1M & KL hợp đồng mở



Nguồn: Bloomberg, KB Securities Vietnam

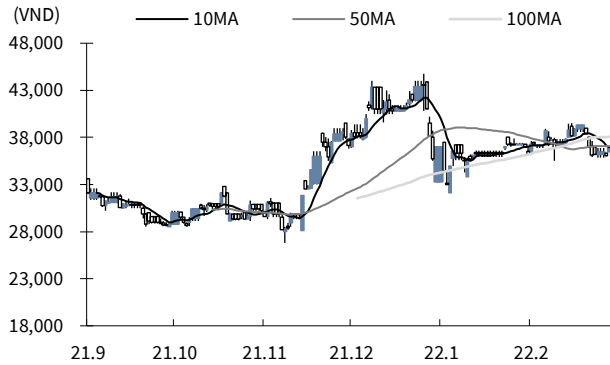
## Biến động tổng tài sản các quỹ ETFs lớn



Nguồn: FiinPro, KB Securities Vietnam

# Thông tin doanh nghiệp

## Bất động sản Thế (CRE)

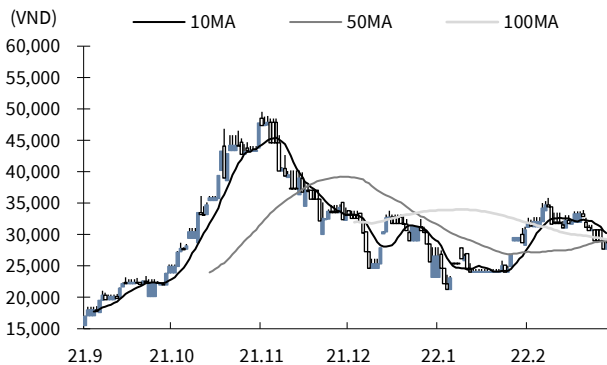


Nguồn: Bloomberg, KB Securities Vietnam

- CRE tăng 2.5% lên 36,950 VND/cp

- Bất động sản Thế Kỳ dự kiến phát hành gần 60.5 triệu cổ phiếu thưởng cho cổ đông, tương đương tỷ lệ 30% (cổ đông sở hữu 100 phần được nhận 30 cổ phiếu mới). Nguồn vốn thực hiện từ lợi nhuận sau thuế chưa phân phối. Số tiền thu về được dùng để thanh toán nợ gốc trái phiếu đảo hạn năm 2024; đầu tư bất động sản tại Quảng Ninh và Hà Tĩnh; trả nợ VPBank và BIDV.

## Đầu tư IDJ Việt Nam (IDJ)



Nguồn: Bloomberg, KB Securities Vietnam

- IDJ tăng 2.9% lên 28,500 VND/cp

- Đầu tư IDJ Việt Nam vừa hoàn tất đợt chào bán hơn 73.5 triệu cổ phiếu cho cổ đông hiện hữu với giá 10,000 đồng/cp. Vốn điều lệ gấp đôi từ 735 tỷ lên hơn 1,470 tỷ đồng. Hơn 735 tỷ đồng thu về dùng để đầu tư condotel Mũi Né, bất động sản tại Bắc Giang và Phú Yên, trả nợ cùng các khoản chi phí khác.

# Thị trường trái phiếu tháng 02 năm 2022

## Thanh khoản ổn định hơn

### Trạng thái thanh khoản tiền Đồng ổn định hơn

- Lãi suất liên ngân hàng hạ nhiệt vào cuối tháng và giao dịch trên thị trường mở giảm đáng kể
- Giá trị giao dịch trên thị trường sơ cấp *giảm mạnh so với tháng 01 do nhu cầu mua TPCP từ các NHTM giảm*. Thanh khoản trên thị trường thứ cấp giảm với đường cong lợi suất có xu hướng dịch chuyển lên phía trên

KBSV dự báo mặt bằng lãi suất liên ngân hàng vẫn sẽ tiếp tục hạ nhiệt trong điều kiện thanh khoản hệ thống dần ổn định hơn, tuy nhiên khó có thể giảm về mặt bằng thấp như 2 năm trước. Lợi suất TPCP có thể tăng nhẹ do nguồn cung khá lớn trong khi cầu giảm

### Thị trường Trái phiếu doanh nghiệp tiếp tục hoạt động kém sôi động

- Nhóm bất động sản và nhóm ngân hàng là những tổ chức phát hành lớn nhất thị trường
- Thị trường trái phiếu doanh nghiệp được dự báo sẽ sôi nổi hơn khi các doanh nghiệp và TCTD có nhu cầu huy động vốn lớn cho hoạt động sản xuất kinh doanh trong bối cảnh nền kinh tế “bình thường hóa” và các doanh nghiệp đã kịp thích ứng với các quy định mới theo Thông tư 16/2021/TT-NHNN

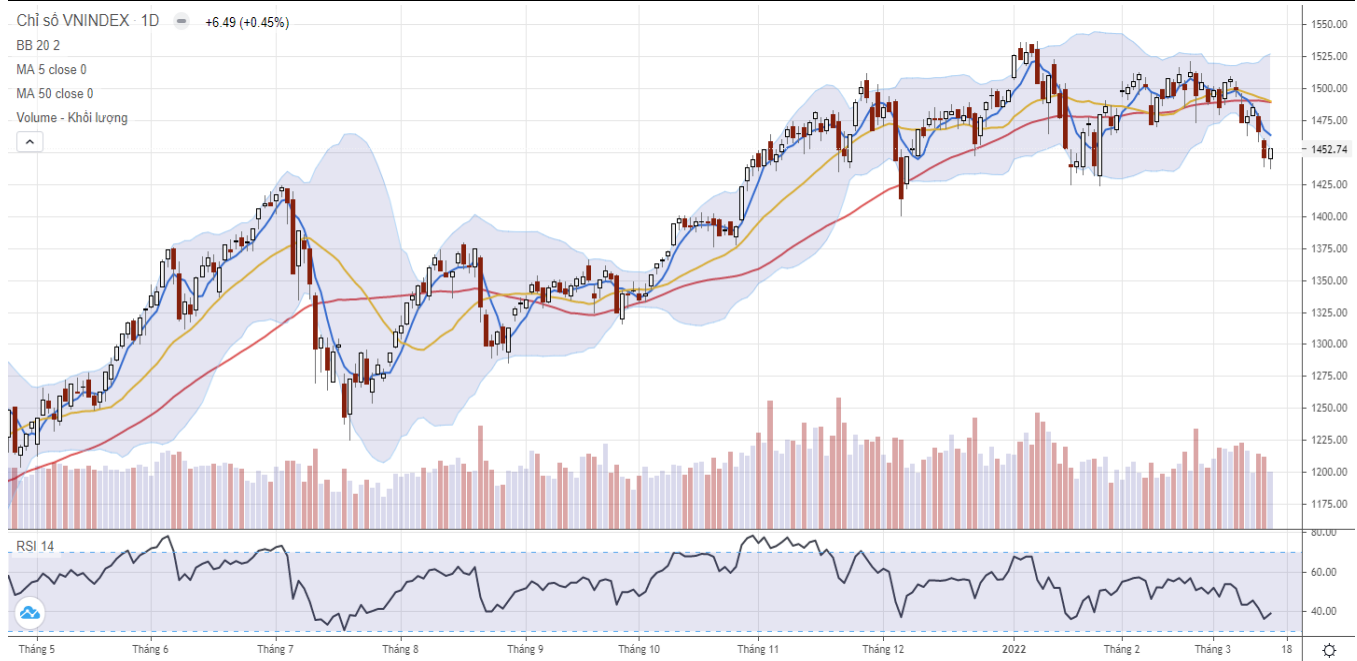
### Tỷ giá liên ngân hàng duy trì ổn định trong khi tỷ giá chợ đen tăng cao

- Tỷ giá liên ngân hàng tiếp tục đi ngang quanh mức 22,650
- Tỷ giá chợ đen tăng cao khi chênh lệch giá vàng trong nước – quốc tế vẫn tiếp tục nới rộng khoảng cách lên tới 13 triệu đồng/ lượng vào cuối tháng 2

# Quan điểm kỹ thuật

## Xu hướng & Hành động

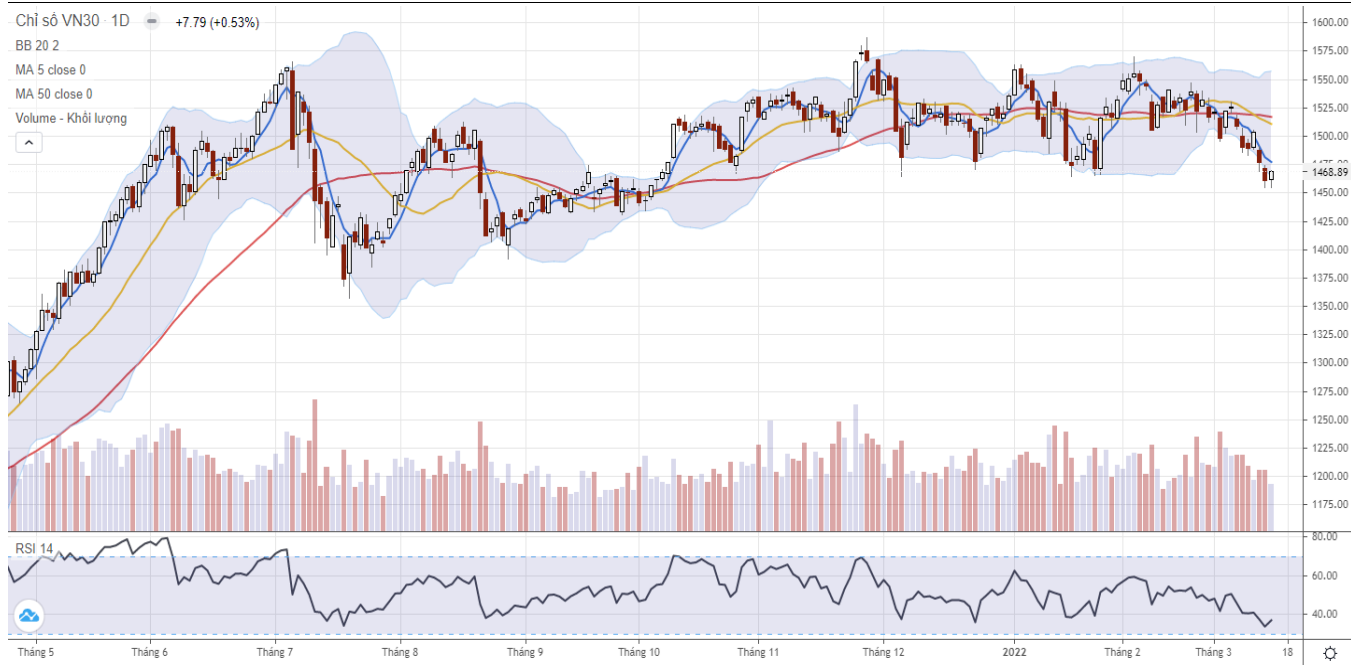
### Thị trường cơ sở – Chỉ số VNIndex



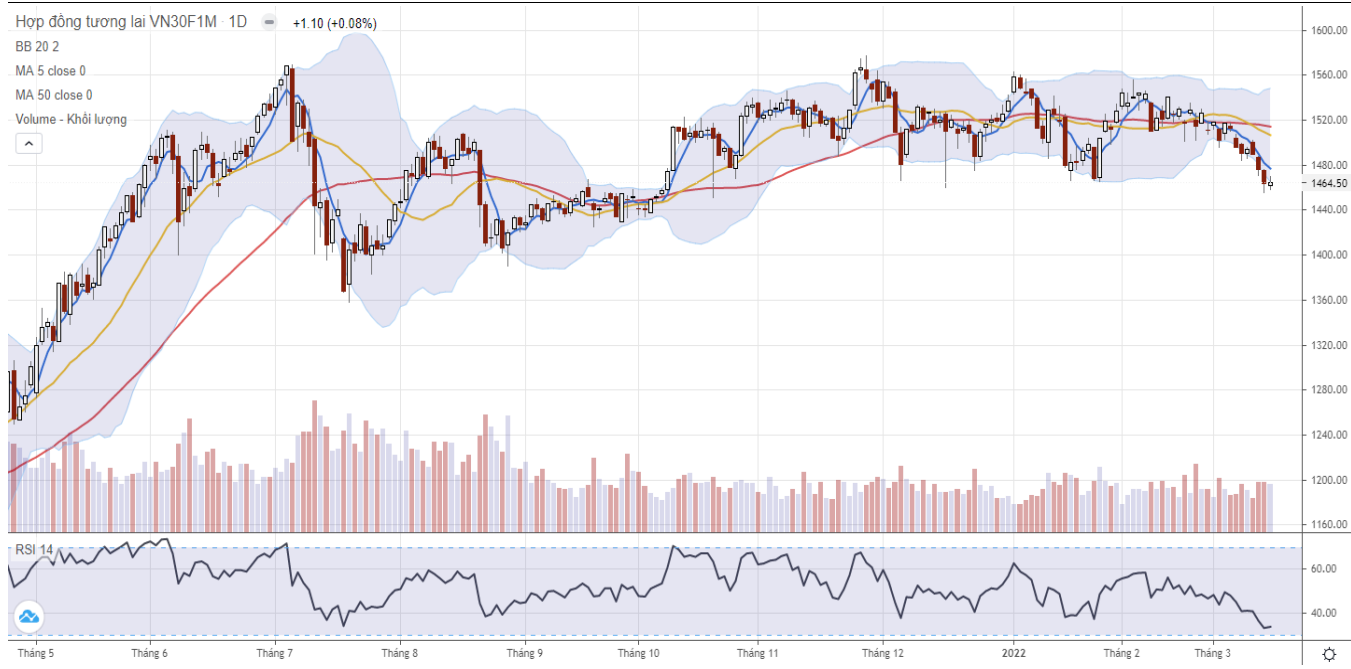
Nguồn : Trading View, KB Securities Vietnam

- VNIndex giảm điểm giảm co trong phiên trước khi sớm hồi phục và dần mở rộng đà tăng về cuối phiên.
- Sự tiết giảm của bên bán cùng lực cầu bắt đáy xuất hiện quanh vùng hỗ trợ 143x đã tạo điểm đỡ và giúp chỉ số xuất hiện một nhịp hồi phục như kỳ vọng. Mặc dù trạng thái của thị trường đã bớt trở nên tiêu cực hơn, chỉ số nhiều khả năng sẽ tiếp tục chịu áp lực rung lắc trong những phiên kế tiếp trước khi hình thành mặt bằng giá vững chắc hơn.
- Sau khi đã gia tăng tỷ trọng quanh ngưỡng hỗ trợ của cổ phần mục tiêu, NĐT có thể thực hiện bán xoay vòng một phần tỷ trọng trong các nhịp hồi sớm.

## Chỉ số VN30



## Thị trường phái sinh – Hợp đồng tương lai VN30F1M (F1)



Nguồn : Trading View, KB Securities Vietnam

### Ngưỡng trong phiên

**Kháng cự xa:** 1481 – 1486

**Kháng cự gần:** 1469 – 1473

**Hỗ trợ gần:** 1457 – 1461

**Hỗ trợ xa:** 1447 – 1451

— F1 diễn biến giằng co trong phiên với các nhịp tăng giảm đan xen và hình thành mẫu nến spinning tích cực.

— Sự tiết giảm của bên bán cùng lực cầu bắt đáy xuất hiện quanh vùng hỗ trợ 145x đã tạo điểm đỡ và giúp chỉ số xuất hiện một nhịp hồi phục như kỳ vọng. Mặc dù trạng thái của thị trường đã bớt trở nên tiêu cực hơn, chỉ số nhiều khả năng sẽ tiếp tục chịu áp lực rung lắc trong những phiên kế tiếp trước khi hình thành mặt bằng giá vững chắc hơn.

— Chiến lược giao dịch trong phiên: Tiếp tục chiến lược giao dịch linh hoạt 2 chiều.

— Chiến lược giao dịch qua đêm: Mở thăm dò từng phần vị thế LONG khi chỉ số test các vùng hỗ trợ trong phiên nhưng tuân thủ điểm STOP.

*Lưu ý: Mức dừng lỗ áp dụng cho các vị thế trong phiên là 2 điểm và qua đêm là 5 điểm. Tùy vào khẩu vị rủi ro và diễn biến thực tế, NĐT có thể cần điều chỉnh tăng giảm nhẹ các mức này.*

# KBSV danh mục đầu tư mẫu

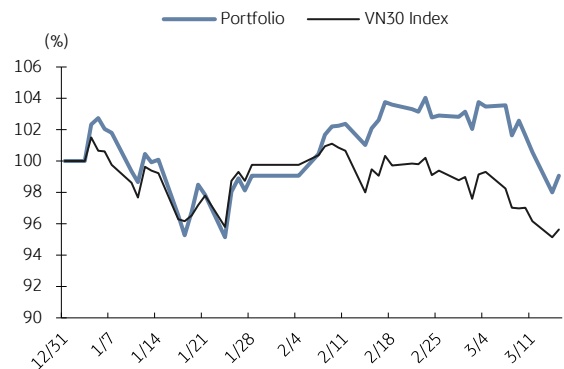
Khối phân tích KBSV

## Phương pháp tiếp cận:

- Danh mục tập hợp các cổ phiếu tiềm năng nhất được KBSV nghiên cứu và khuyến nghị nắm giữ trong 3 tháng tới với mục đích mang lại hiệu suất vượt trội so với chỉ số VN30.
- Ngưỡng cắt lỗ tại -15%
- Luôn duy trì 100% danh mục là cổ phiếu (có thể bao gồm CCQ ETF) với trọng số được phân bổ đều (tỷ trọng cổ phiếu trong danh mục được điều chỉnh hàng tháng).

	VN30 Index	Master Portfolio
Tăng trong phiên	0.53%	1.12%
Tăng lũy kế (YTD)	-4.35%	-0.92%

## So sánh hiệu suất với VN30 Index



## Danh mục đầu tư mẫu cho NĐT trong nước

Mã CP	Ngày khuyến nghị	Giá đóng cửa 15/03/2022	Tăng/giảm trong phiên (%)	Tăng/giảm lũy kế (%)	Điểm nhấn đầu tư
Mobile World (MWG)	09/08/2019	131,400	-0.2%	70.1%	- MWG đã tối ưu hóa doanh thu cho chuỗi cửa ĐMX và TGDD - BHX dự kiến sớm đạt điểm hòa vốn tại cửa hàng và trung tâm phân phối - Về dài hạn, BHX đặt mục tiêu năm 10-15% thị trường bán lẻ thực phẩm
Dam Phu My (DPM)	04/03/2022	62,300	0.8%	3.3%	- Giá phân bón tiếp tục duy trì ở mức cao với nguồn cung hạn chế, trong khi nhu cầu trong nước phục hồi - Tình hình tài chính lành mạnh, ROE cao nhất ngành, đòn bẩy thấp
Phu Nhuan Jewelry (PNJ)	22/03/2019	102,900	4.5%	34.2%	- Tăng trưởng doanh số bán lẻ trang sức vẫn duy trì ở mức cao - PNJ hội tụ đủ điều kiện để thành công trên thị trường đồng hồ đeo tay - Hoạt động kinh doanh cốt lõi tăng trưởng trở lại sau sự cố "ERP"
Nam Tan Uyen (NTC)	11/11/2021	201,100	2.1%	4.7%	- Khu Công nghiệp NTC-3 được phê duyệt đóng góp tăng trưởng 2022 - Triển vọng tích cực trong dài hạn của ngành khu công nghiệp - Cấu trúc tài chính lành mạnh
Refrig Elec Eng (REE)	11/10/2018	72,000	-1.2%	111.8%	- Màng cho thuê văn phòng đem lại dòng tiền ổn định cho REE - Đầu tư chiến lược vào ngành tiện ích đem về dòng cổ tức ổn định dài hạn
FPT Corp (FPT)	06/09/2018	91,000	-0.9%	212.6%	- Hoạt động xuất khẩu phần mềm đang tăng trưởng mạnh - Màng viễn thông dự kiến duy trì ổn định tăng trưởng 15% - Dự kiến FPT có thể duy trì tốc độ tăng trưởng lợi nhuận trên 20% hết 2020
Vietin Bank (CTG)	31/01/2020	31,950	0.2%	69.0%	- Kết quả kinh doanh tăng trưởng mạnh trong năm 2019 - Kỳ vọng vào việc tăng vốn sẽ diễn ra mạnh mẽ trong năm 2020 - Chất lượng tài sản được cải thiện mạnh
PV Gas (GAS)	11/12/2020	108,000	1.9%	47.1%	- Hưởng lợi từ nhu cầu LNG tăng cao trước tình trạng thiếu hụt của ngành điện - Thông tin về vaccine, OPEC+ trì hoãn nâng sản lượng hỗ trợ giá dầu - Kỳ vọng việc xây dựng cảng LNG Thị Vải được đẩy mạnh
Hoa Phat Group (HPG)	04/12/2019	46,150	0.8%	218.8%	- Sản lượng tiêu thụ thép bắt đầu hồi phục trở lại - Giá thép xây dựng có tín hiệu bắt đầu xu hướng hồi phục - Công suất tăng thêm từ dự án Dung Quất giúp HPG mở rộng thị phần.
Kinhbac City Development (KBC)	09/03/2020	52,400	3.4%	282.5%	- Giá bán khu đô thị Trảng Duệ cao hơn kỳ vọng - Hưởng lợi từ các Hiệp định thương mại tự do, đặc biệt là EVFTA - Covid-19 đẩy nhanh quá trình chuyển dịch nhà máy khỏi Trung Quốc

Nguồn: Bloomberg, KB Securities Vietnam



# Thống kê thị trường

## HSX – Top 5 cổ phiếu mua/bán ròng khối ngoại

Mã	Thay đổi (%)	Sở hữu nước ngoài (%)	Mua ròng (Tỷ VND)
STB	0.6%	19.3%	123.5
VPB	2.5%	17.5%	67.4
VJC	2.1%	16.6%	65.2
DPM	0.8%	9.3%	49.1
DIG	2.0%	1.8%	39.6

Mã	Thay đổi (%)	Sở hữu nước ngoài (%)	Bán ròng (Tỷ VND)
HPG	0.8%	22.5%	-248.2
VIC	0.0%	12.8%	-116.9
VCB	-3.7%	23.6%	-137.7
VHM	0.0%	23.8%	-166.3
NVL	0.1%	6.8%	-83.0

Nguồn: FiinPro, KB Securities Vietnam

## HNX – Top 5 cổ phiếu mua/bán ròng khối ngoại

Ticker	Thay đổi (%)	Sở hữu nước ngoài (%)	Mua ròng (Tỷ VND)
CEO	2.8%	0.1%	17.0
HUT	9.7%	0.2%	13.8
SHS	0.5%	8.1%	8.0
TA9	-1.4%	5.0%	0.9
NTP	9.4%	17.9%	0.4

Ticker	Thay đổi (%)	Sở hữu nước ngoài (%)	Bán ròng (Tỷ VND)
PVS	1.2%	9.0%	-24.2
PLC	1.5%	2.2%	-5.5
SCI	-3.3%	3.3%	-4.6
THD	0.7%	1.6%	-4.0
PVG	-1.3%	1.5%	-2.1

Nguồn: FiinPro, KB Securities Vietnam

## Nhóm ngành – Top 5 nhóm ngành tăng/giảm trong tuần

5 ngành diễn biến tích cực nhất	Thay đổi (%)	Mã tiêu biểu
Du lịch và Giải trí	5.8%	VJC, HVN
Xây dựng và Vật Liệu	1.1%	HT1, CTR
Ngân hàng	0.6%	EIB, STB
Bất động sản	0.0%	DIG, VIC
Hàng cá nhân & Gia dụng	-0.6%	DQC, STK

5 ngành diễn biến tiêu cực nhất	Thay đổi (%)	Mã tiêu biểu
Dầu khí	-7.9%	PLX, PVD
Điện, nước & xăng dầu khí đốt	-7.6%	GAS, POW
Tài nguyên Cơ bản	-5.5%	HPG, HSG
Hóa chất	-4.4%	GVR, TSC
Ô tô và phụ tùng	-4.2%	TCH, HHS

Nguồn: FiinPro, KB Securities Vietnam

## Nhóm ngành – Top 5 tăng/giảm trong tháng

5 ngành diễn biến tích cực nhất	Thay đổi (%)	Mã tiêu biểu
Truyền thông	13.4%	YEG, PNC
Hóa chất	9.5%	DCM, DGC
Xây dựng và Vật Liệu	5.0%	PC1, DPG
Hàng & Dịch vụ Công nghiệp	4.7%	TMS, REE
Y tế	4.7%	DHG, TNH

5 ngành diễn biến tiêu cực nhất	Thay đổi (%)	Mã tiêu biểu
Điện, nước & xăng dầu khí đốt	-7.1%	GAS, PGV
Thực phẩm và đồ uống	-5.7%	MSN, SAB
Ngân hàng	-5.3%	VCB, BID
Bất động sản	-4.0%	VHM, VIC
Dầu khí	-1.8%	PLX, PVD

Nguồn: FiinPro, KB Securities Vietnam

## Việt Nam – Cổ phiếu tiêu biểu

Ngành	Mã	Tên công ty	Giá bán	Vốn hóa thị trường (VNĐtỷ, USDm)	GTGD (VNĐtỷ, USDm)	Room còn lại (%,-1d)	P/E (X)		EPS CAGR (%)	ROE (%)		P/B (X)		Biến động (%)			
							20E	21E		20E	21E	20E	21E	1D	1W	1M	YTD
Bất Động Sản	VIC	VINGROUP JSC	97,778	372,067 (16,170)	258,434 (11.3)	22.5	264.1	69.1	14.7	1.1	4.4	3.1	2.9	0.0	0.5	-6.5	-17.7
	VHM	VINHOMES JSC	79,385	339,478 (14,753)	313,574 (13.7)	26.6	9.2	7.7	35.9	25.0	23.3	2.1	1.7	0.0	-0.1	-6.9	-9.1
	VRE	VINCOM RETAIL JS	34,850	79,190 (3,442)	230,493 (10.1)	17.8	26.3	17.9	-7.6	8.9	11.1	2.2	2.1	-0.8	-2.3	-6.6	5.5
	NVL	NO VA LAND INVES	45,853	86,712 (3,768)	260,016 (11.4)	31.3	28.8	24.4	6.7	14.2	14.6	3.7	3.2	0.1	0.8	-3.0	-15.8
	KDH	KHANG DIEN HOUSE	31,182	19,167 (833)	68,072 (3.0)	11.6	22.5	16.8	18.0	14.3	13.7	2.9	2.6	-0.4	-4.0	-6.5	-2.0
	DXG	DAT XANH GROUP	21,130	12,594 (547)	465,782 (20.4)	13.9	17.6	19.5	-	14.8	12.4	2.4	2.3	0.6	0.4	7.6	14.7
Ngân hàng	VCB	BANK FOR FOREIGN	79,937	378,305 (16,441)	133,880 (5.9)	6.3	14.4	11.9	11.7	20.4	21.2	2.7	2.2	-3.7	-0.5	-6.8	2.9
	BID	BANK FOR INVESTM	34,507	174,556 (7,586)	115,102 (5.0)	12.7	15.8	11.5	-5.3	17.2	20.2	2.3	2.0	1.9	1.2	-8.9	13.5
	TCB	VIETNAM TECHNOLO	38,900	136,341 (5,925)	424,862 (18.6)	0.0	7.9	6.5	14.3	21.0	20.5	1.5	1.2	0.2	-0.8	-6.2	-2.8
	CTG	VIETNAM JS COMM	28,512	137,021 (5,955)	301,844 (13.2)	1.4	8.2	6.3	61.1	19.6	22.9	1.4	1.2	0.2	-0.3	-8.6	-5.8
	VPB	VIETNAM PROSPERI	22,944	101,381 (4,406)	692,887 (30.4)	0.0	11.0	8.9	18.8	16.6	17.3	1.7	1.4	2.5	-0.3	2.6	3.1
	MBB	MILITARY COMMERC	19,407	73,327 (3,187)	652,376 (28.6)	0.0	8.0	6.7	14.6	22.6	21.6	1.5	1.2	-0.2	1.9	-3.4	9.3
	HDB	HDBANK	20,400	40,641 (1,766)	163,066 (7.1)	4.2	7.6	6.5	23.3	21.8	19.8	-	-	0.4	-0.5	-7.8	-11.8
	STB	SACOMBANK	18,600	33,548 (1,458)	679,299 (29.8)	14.0	11.7	7.9	26.5	14.2	18.7	1.6	1.4	0.6	6.0	-2.4	3.8
	TPB	TIEN PHONG COMME	20,630	28,732 (1,249)	249,187 (10.9)	0.0	9.2	7.7	37.4	22.2	22.3	2.0	1.6	1.8	2.8	-2.1	-2.8
	EIB	VIETNAM EXPORT-I	18,500	22,745 (988)	27,074 (1.2)	0.2	-	-	27.3	-	-	-	-	1.1	11.6	-0.7	9.8
Bảo hiểm	BVH	BAO VIET HOLDING	61,900	45,950 (1,997)	60,342 (2.6)	21.0	19.6	16.0	15.8	9.7	11.0	1.8	1.6	0.0	-5.7	0.5	-1.6
	BMI	BAOMINH INSURANC	22,250	2,439 (106)	17,685 (0.8)	14.2	23.5	18.7	9.1	10.8	13.1	2.2	2.0	0.0	-2.9	2.0	-11.2
Chứng khoán	SSI	SSI SECURITIES C	21,998	19,947 (867)	508,109 (22.3)	55.4	19.4	18.2	-3.2	15.2	15.2	-	-	0.2	-7.9	-2.0	-16.4
	VCI	VIET CAPITAL SEC	27,500	9,108 (396)	185,363 (8.1)	71.9	-	-	-4.0	-	-	-	-	-0.5	-7.0	0.3	-20.1
	HCM	HO CHI MINH CITY	22,265	8,907 (387)	169,184 (7.4)	52.4	-	-	-19.0	-	-	-	-	0.0	-7.7	-5.6	-23.5
	VND	VNDIRECT SECURIT	6,983	5,734 (249)	450,461 (19.7)	27.2	-	-	36.3	-	-	-	-	2.7	7.1	14.3	-2.0
Hàng tiêu dùng thiết yếu	VNM	VIET NAM DAIRY P	109,000	227,805 (9,900)	173,616 (7.6)	42.1	16.0	14.8	4.0	31.3	32.9	4.6	4.4	0.0	1.4	-4.9	-10.6
	SAB	SAIGON BEER ALCO	192,500	123,447 (5,365)	25,853 (1.1)	36.9	22.6	18.7	7.3	19.7	21.4	4.1	3.7	-1.8	-2.8	-	0.2
	MSN	MASAN GROUP CORP	95,100	111,712 (4,855)	149,012 (6.5)	16.5	30.7	7.4	-51.9	17.9	23.0	5.1	4.1	3.7	11.1	12.1	-17.5
	HNG	HOANG ANH GIA LA	12,450	13,801 (600)	118,520 (5.2)	48.8	-	-	-	-	-	-	-	0.3	-4.7	5.9	-22.2
Công nghiệp (vận tải)	VJC	VIETJET AVIATION	131,800	69,042 (3,001)	136,206 (6.0)	11.0	-	128.8	-88.5	1.0	6.8	-	-	2.1	8.0	6.3	15.4
	GMD	GEMADEPT CORP	33,100	9,976 (434)	184,492 (8.1)	10.8	21.7	19.6	-57.0	12.1	13.1	2.4	2.2	1.0	-0.4	7.2	10.8
	CII	HO CHI MINH CITY	22,600	5,398 (235)	322,893 (14.1)	38.4	12.3	8.0	65.7	11.2	14.9	1.4	1.2	5.0	-2.1	11.5	-34.4
Công nghiệp (Tư bản)	ROS	FLC FAROS CONSTR	3,670	2,083 (091)	120,230 (5.3)	46.4	-	-	-92.4	-	-	-	-	1.0	-4.8	7.0	-41.3
	GEX	GELEX GROUP JSC	15,802	10,411 (452)	653,450 (28.6)	37.7	18.3	13.4	-13.2	12.0	15.1	-	-	2.9	-2.9	2.4	-6.9
	CTD	COTECCONS CONSTR	73,200	5,438 (236)	52,812 (2.3)	3.6	18.0	13.7	-52.4	4.3	5.4	0.7	0.7	1.5	-1.8	-5.5	-20.2
	REE	REE	59,600	18,419 (800)	46,460 (2.0)	0.0	11.2	9.4	-4.5	13.8	14.4	1.5	1.4	-1.2	-0.7	5.4	4.2

Nguồn: Bloomberg, KB Securities Vietnam

## Việt Nam – Cổ phiếu tiêu biểu

Ngành	Mã	Tên công ty	Giá bán	Vốn hóa thị trường (VNDtỷ, USDmn)	GTGD (VNDtỷ, USDmn)	Room còn lại (%,-1d)	P/E (X)		EPS CAGR (%)	ROE (%)		P/B (X)		Biến động (%)				
							20E	21E		20E	21E	20E	21E	1D	1W	1M	YTD	
Tiện ích	GAS	PETROVIETNAM GAS	90,100	172,447 (7,494)	148,917 (6.5)	46.1	17.4	15.7	-17.5	22.0	23.7	3.7	3.4	1.9	-	10.5	-8.0	12.3
	NT2	PETROVIETNAM NHO	22,850	6,578 (286)	13,706 (0.6)	31.4	12.1	9.7	-10.5	14.3	15.8	1.5	1.4	0.4	-1.7	-5.0	-14.1	
	PPC	PHA LAI THERMAL	26,200	8,400 (365)	4,301 (0.2)	34.1	15.9	9.9	-5.1	10.1	17.3	1.4	1.3	0.2	-0.5	-1.6	-8.5	
Nguyên vật liệu	HPG	HOA PHAT GRP JSC	32,481	145,287 (6,314)	1,272,736 (55.7)	18.0	7.1	6.8	21.9	29.2	24.5	1.8	1.4	0.8	-6.7	0.3	-0.5	
	DPM	PETROVIETNAM FER	17,400	6,809 (286)	470,291 (20.6)	36.5	10.3	15.7	-0.5	30.7	17.8	3.5	3.2	0.8	0.5	33.7	24.6	
	DCM	PETRO CA MAU FER	13,650	7,226 (314)	341,517 (15.0)	46.5	9.3	13.7	-4.5	29.9	17.6	2.4	2.2	-1.0	1.4	43.6	16.6	
	HSG	HOA SEN GROUP	22,636	11,063 (481)	473,014 (20.7)	38.9	6.6	6.5	67.9	24.0	20.4	1.3	1.1	-2.1	-7.9	3.5	-0.5	
	AAA	AN PHAT BIOPLAST	12,864	3,138 (136)	93,481 (4.1)	97.2	16.9	16.9	17.2	7.0	-	1.2	1.1	0.9	-2.0	-0.3	-14.1	
Năng lượng	PLX	VIETNAM NATIONAL	56,100	68,375 (2,972)	217,836 (9.5)	4.6	17.9	16.1	-51.0	15.3	16.9	2.7	2.6	0.2	-8.6	-5.1	3.9	
	PVD	PETROVIETNAM DRI	23,400	9,854 (428)	378,122 (16.6)	39.9	32.4	16.8	-11.9	3.5	6.2	1.1	1.0	1.0	-4.5	17.6	21.4	
	PVT	PETROVIET TRANSP	17,900	5,793 (252)	169,559 (7.4)	35.9	9.4	8.2	1.2	17.2	16.4	1.4	1.1	3.4	-7.9	11.8	5.8	
Hàng tiêu dùng không thiết yếu	MWG	MOBILE WORLD INV	93,000	65,024 (2,826)	170,656 (7.5)	0.0	14.6	12.5	13.7	28.9	29.0	3.9	3.4	-0.2	-2.1	-1.4	-3.3	
	PNJ	PHU NHUAN JEWELR	87,500	19,895 (865)	148,369 (6.5)	0.0	17.2	13.8	2.4	21.2	20.6	3.2	2.6	4.5	-2.9	-2.5	7.0	
	YEG	YEAH1 GROUP CORP	40,300	1,261 (055)	18,736 (0.8)	70.6	-	-	-	-	-	-	-	-2.7	1.3	40.6	5.9	
	FRT	FPT DIGITAL RETA	28,200	2,227 (097)	159,343 (7.0)	30.3	17.6	13.9	-75.2	30.7	29.9	4.7	3.7	2.2	5.5	29.8	27.2	
Chăm sóc sức khỏe	PHR	PHUOC HOA RUBBER	61,900	8,387 (365)	54,774 (2.4)	34.6	10.3	11.4	41.2	33.6	26.0	2.8	2.3	1.6	-3.8	-	10.4	6.0
	DHG	DHG PHARMACEUTIC	100,300	13,114 (570)	6,235 (0.3)	45.4	18.7	17.5	10.7	19.3	18.8	3.3	3.0	-0.5	-5.1	7.4	-3.8	
IT	PME	PYMEPHARCO JSC	80,200	6,016 (261)	#N/A (#N/A)	11.7	-	-	1.6	-	-	-	-	-	-	-	-	-
	FPT	FPT CORP	68,000	61,301 (2,664)	115,421 (5.1)	0.0	16.3	13.3	15.5	27.4	29.2	3.6	-	-0.9	-4.0	-0.1	-2.2	

Nguồn: Bloomberg, KB Securities Vietnam

## KHỐI PHÂN TÍCH CÔNG TY CHỨNG KHOÁN KB VIỆT NAM

---

**Nguyễn Xuân Bình**  
Giám đốc Khối Phân tích  
binhnx@kbsec.com.vn

### Phân tích Doanh nghiệp

**Dương Đức Hiếu**  
Giám đốc Phân tích Doanh nghiệp  
hieudd@kbsec.com.vn

**Nguyễn Anh Tùng**  
Chuyên viên cao cấp – Tài chính & Công nghệ  
tungna@kbsec.com.vn

**Phạm Hoàng Bảo Nga**  
Chuyên viên cao cấp – Bất động sản nhà ở  
ngaphb@kbsec.com.vn

**Lê Anh Tùng**  
Chuyên viên cao cấp – Dầu Khí & Ngân hàng  
tungla@kbsec.com.vn

**Nguyễn Ngọc Hiếu**  
Chuyên viên phân tích – Năng lượng & Vật liệu xây dựng  
hieunn@kbsec.com.vn

**Tiêu Phan Thanh Quang**  
Chuyên viên phân tích – Bất động sản công nghiệp & Logistics  
quangtpt@kbsec.com.vn

**Lương Ngọc Tuấn Dũng**  
Chuyên viên phân tích – Bán lẻ & Hàng tiêu dùng  
dunglnt@kbsec.com.vn

**Khối Phân tích**  
research@kbsec.com.vn

### Phân tích Vĩ mô & Chiến lược đầu tư

**Trần Đức Anh**  
Giám đốc Vĩ mô & Chiến lược Đầu tư  
anhhd@kbsec.com.vn

**Lê Hạnh Quyên**  
Chuyên viên phân tích – Vĩ mô & Ngân hàng  
quyenlh@kbsec.com.vn

**Thái Hữu Công**  
Chuyên viên phân tích – Chiến lược & Cổ phiếu Mid cap  
congth@kbsec.com.vn

**Trần Thị Phương Anh**  
Chuyên viên phân tích – Chiến lược & Cổ phiếu Mid cap  
anhhttp@kbsec.com.vn

### Bộ phận Hỗ trợ

**Nguyễn Cẩm Thơ**  
Chuyên viên hỗ trợ  
thonc@kbsec.com.vn

**Nguyễn Thị Hương**  
Chuyên viên hỗ trợ  
huongnt3@kbsec.com.vn

## CTCP CHỨNG KHOÁN KB VIỆT NAM (KBSV)

---

### Trụ sở chính:

Địa chỉ: Tầng G, tầng M, tầng 2 và 7, Tòa nhà Sky City số 88 Láng Hạ, Đống Đa, Hà Nội  
Điện thoại: (+84) 24 7303 5333 - Fax: (+84) 24 3776 5928

### Chi nhánh Hà Nội:

Địa chỉ: Tầng 1, Tòa nhà VP, số 5 Điện Biên Phủ, Quận Ba Đình, Hà Nội  
Điện thoại: (+84) 24 7305 3335 - Fax: (+84) 24 3822 3131

### Chi nhánh Hồ Chí Minh:

Địa chỉ: Tầng 2, TNR Tower Nguyễn Công Trứ, 180-192 Nguyễn Trứ, Q1, TP Hồ Chí Minh  
Điện thoại: (+84) 28 7303 5333 - Fax: (+84) 28 3914 1969

### Chi nhánh Sài Gòn:

Địa chỉ: Tầng 1, Saigon Trade Center, 37 Tôn Đức Thắng, Phường Bến Nghé, Q1, Hồ Chí Minh  
Điện thoại: (+84) 28 7306 3338 - Fax: (+84) 28 3910 1611

## LIÊN HỆ

Trung Tâm Khách hàng Tổ chức: (+84) 28 7303 5333 – Ext: 2656

Trung Tâm Khách hàng Cá nhân: (+84) 24 7303 5333 – Ext: 2276

Email: [ccc@kbsec.com.vn](mailto:ccc@kbsec.com.vn)

Website: [www.kbsec.com.vn](http://www.kbsec.com.vn)

## Hệ thống khuyến nghị

---

### Hệ thống khuyến nghị đầu tư cổ phiếu

(dựa trên kỳ vọng tăng giá tuyệt đối trong 6 tháng tới)

Mua:	Nắm giữ:	Bán:
+15% hoặc cao hơn	trong khoảng +15% và -15%	-15% hoặc thấp hơn

### Hệ thống khuyến nghị đầu tư ngành

(dựa trên kỳ vọng tăng giá tuyệt đối trong 6 tháng tới)

Khả quan:	Trung lập:	Kém khả quan:
Vượt trội hơn thị trường	Phù hợp thị trường	Kém hơn thị trường

Ý kiến trong báo cáo này phản ánh đánh giá chuyên môn của (các) chuyên viên phân tích kể từ ngày phát hành và dựa trên thông tin và dữ liệu thu được từ các nguồn mà KBSV cho là đáng tin cậy. KBSV không tuyên bố rằng thông tin và dữ liệu là chính xác hoặc đầy đủ và các quan điểm được trình bày trong báo cáo này có thể thay đổi mà không cần thông báo trước. Khách hàng nên độc lập xem xét các trường hợp và mục tiêu cụ thể của riêng mình và tự chịu trách nhiệm về các quyết định đầu tư của mình và chúng tôi sẽ không có trách nhiệm đối với các khoản đầu tư hoặc kết quả của chúng. Những tài liệu này là bản quyền của KBSV và không được sao chép, phân phối lại hoặc sửa đổi mà không có sự đồng ý trước bằng văn bản của KBSV. Nhận xét và quan điểm trong báo cáo này có tính chất chung và chỉ nhằm mục đích tham khảo và không được phép sử dụng cho bất kỳ mục đích nào khác.